

Carintreggeland Huis

Het Woolde



HENGELO



waardevol *leven*



*Ondanks mijn
beperkingen tuinier
ik nog graag.*

Een moderne en veilige woonomgeving

Twee karakteristieke ovale gebouwen aan de rand van Hengelo.

- U woont comfortabel en beschikt over een eigen zit-/slaapkamer met douche en toilet.
- In een gezellige en veilige woonomgeving die aansluit bij de belevingswereld van de bewoners.
- Er is dagelijks ondersteuning.

Van harte welkom in Carintreggeland Huis Het Woolde!

Elke dag is waardevol. Wat uw dag waardevol maakt, is persoonlijk. Daarom kijken we waar uw wensen liggen. En wij sluiten daar zoveel mogelijk bij aan. Zodat u zo veilig, prettig, onafhankelijk en zelfstandig mogelijk kunt wonen. Dat maakt uw leven waardevol.

We gaan daarbij uit van wat u wel kunt én wat uw leven waardevol maakt. Daar ondersteunen wij u bij.

Uw woonomgeving in Het Woolde

Het Woolde is een levendige en stijlvolle locatie aan de rand van Hengelo. De locatie bestaat uit twee gebouwen (gebouw Van Wezel en gebouw Lasonder). In gebouw Lasonder vindt u naast de woningen ook een ontmoetingsruimte. Er is veel groen in uw omgeving en er heerst een gemoedelijke sfeer. De woningen en zit-slaapkamers in Het Woolde zijn modern en sfeervol ingericht.

Door de indeling van de gebouwen, de aangeboden activiteiten en de gezamenlijke huiskamers komt u makkelijk in contact met medebewoners.



*Waardevol leven en
waardevol werken.*



Er zijn 14 woningen: elk voor zes bewoners

Wanneer door lichamelijke beperkingen of geheugenproblemen (zoals bij dementie) zelfstandig wonen niet meer goed gaat, woont u veilig en met ondersteuning in Het Woolde.

Het Woolde heeft 14 woningen, elk voor zes bewoners. In totaal wonen er 84 bewoners. Elke woning heeft een (gezamenlijke) huiselijk ingerichte woonkamer met een keuken en terras of balkon. In de huiskamer kunt u samen met uw medebewoners eten, tv kijken, muziek luisteren of bezig zijn met een activiteit.

Uw zit-/slaapkamer is voorzien van vloerbekleding, vitrage en gordijnen. Er staat een in hoogte verstelbaar bed en een kledingkast. U kunt een beperkt aantal eigen meubels in uw zit-/slaapkamer plaatsen. U beschikt over een eigen doucheruimte met toilet. Uw zit-/slaapkamer is voorzien van een plafond-tilliftsysteem. Bij de voordeur van uw zit-/slaapkamer kunt u in een nis een aantal voor u belangrijke en herkenbare items plaatsen.

*“Het is gewoon,
het is mijn thuis”*





*Met mijn eigen meubels
is het mijn thuis.*

Wonen met lichamelijke beperkingen

“Bij de dingen die ik zelf niet meer kan doen word ik ondersteund.”

U houdt de regie

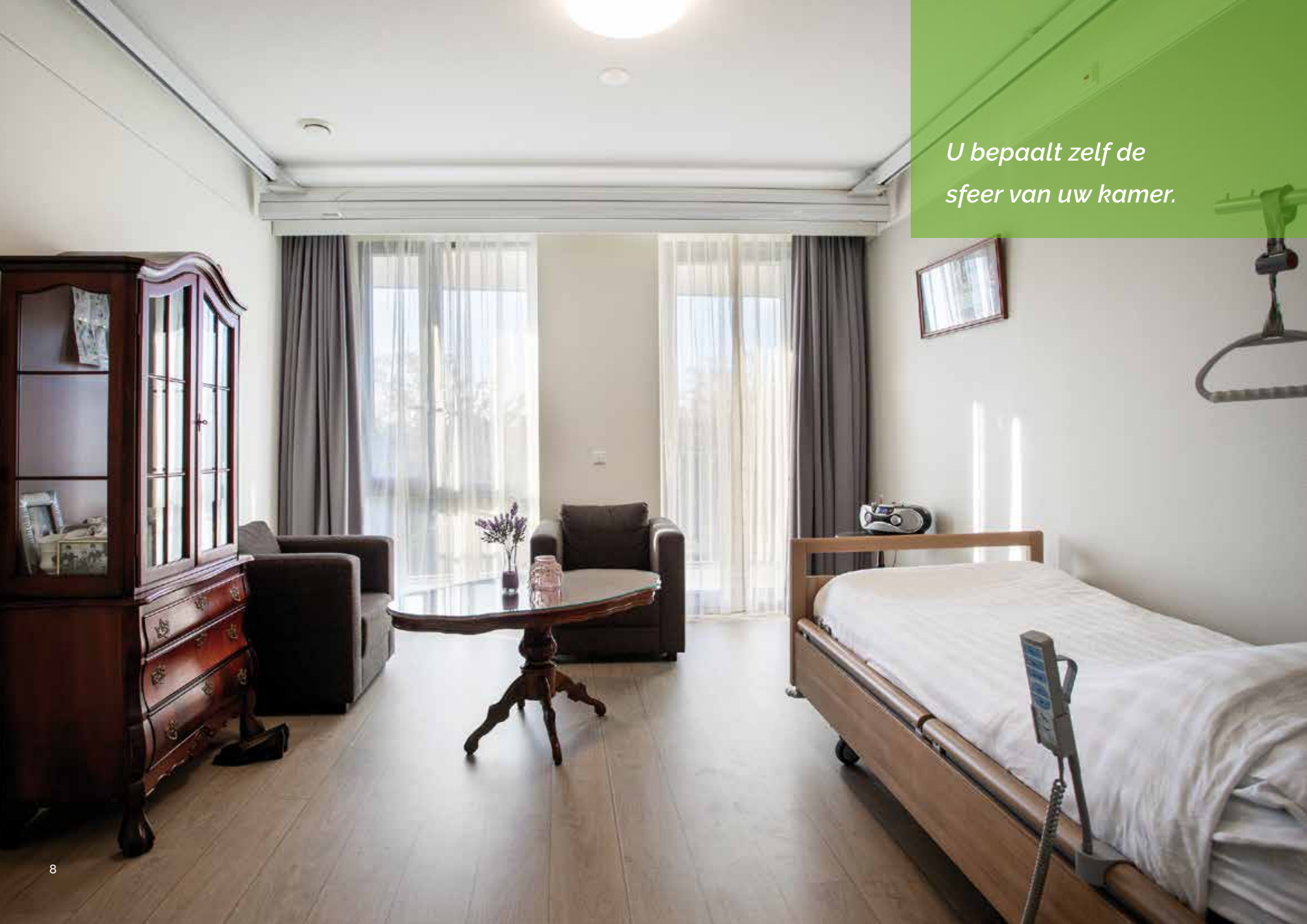
U heeft een eigen zit-/slaapkamer met een doucheruimte en toilet. U blijft doen wat u zelf kunt, zoals u dat gewend bent. Onze zorgprofessionals zijn dag en nacht oproepbaar. Bij de dingen die u minder makkelijk afgaan ondersteunen wij u met hulpmiddelen, slimme zorgtechnologie en persoonlijke zorg. Er zijn zes woningen voor bewoners met lichamelijke beperkingen. Om hier te wonen is een indicatie nodig (Zorgprofiel 6 of 8 volgens de Wet langdurige zorg).

Dat voelt als thuis

Uw kamer is voorzien van uw eigen meubels en spullen. U leeft, eet en doet zoals u dat wilt. Bent u graag op uzelf? Dan blijft u fijn in uw zit-/slaapkamer. Heeft u behoefte aan gezelligheid? Dan ontmoet u andere bewoners in de gezamenlijke huiskamer, op het terras of in de tuin. Vindt u het leuk om wat te doen maar lastig om dat zelf te verzinnen en te regelen? Dan zoeken we samen met u naar de juiste activiteiten voor u.

U zegt het maar. Er is veel mogelijk.





*U bepaalt zelf de
sfeer van uw kamer.*

Wonen voor mensen met geheugenproblemen

*“Ik brei nog graag.
Maar soms heb ik er
wat hulp bij nodig.”*

Bewoners met geheugenproblemen (zoals bij dementie) hebben speciale aandacht. Het Woolde heeft zes woningen voor bewoners met geheugenproblemen. Zij wonen samen in een woning en vormen samen een huishouden. Dat voelt als thuis.

Per woning wordt de maaltijd bereid, waarbij we de bewoners zoveel mogelijk betrekken. Eten gebeurt gezamenlijk in de huiskamer, daar kijken we ook TV of luisteren er naar muziek. Het is zo veel mogelijk gewoon als thuis, met alles wat daarbij hoort.

Eigen ruimte en rust zijn belangrijk

Iedere bewoner heeft een eigen zit-/slaapkamer, die voldoende ruimte biedt om tot rust te komen of bezoek te ontvangen. Voor deze woonvorm heeft u een indicatie nodig (Zorgprofiel 5 of 7 vanuit de Wet langdurige zorg).

Zorg en ondersteuning

Wij zijn er altijd, 24 uur per dag, iedere dag. Dat geeft een veilig en geborgen gevoel. Wij ondersteunen u, afgestemd op wat u nodig heeft en houden rekening met wat u zelf kunt.

Vanaf het moment dat u in Het Woolde komt wonen ligt de medische verantwoordelijkheid bij onze specialist ouderengeneeskunde. In overleg met deze specialist kunt u bij andere behandelaren terecht zoals een psycholoog, fysiotherapeut, ergotherapeut, logopedist, diëtist, of een muziektherapeut. Heeft u behoefte aan een geestelijk verzorger? Dan schakelen we die voor u in.





*Twee woningen voor
mensen van niet
westerse afkomst.*

Afdeling voor mensen met een niet westerse achtergrond

“Er is aandacht voor de oorspronkelijke cultuur.”

Op de bovenste verdieping van gebouw Lasonder vindt u twee woningen voor mensen met een niet westerse achtergrond. Dat zijn niet persé mensen met dezelfde achtergrond. Maar er is wel aansluiting op basis van de achtergronden.

Over het algemeen zijn dit mensen die in hun dementie moeilijk aansluiting vinden bij een cliëntengroep met een westerse achtergrond. Mensen met dementie vallen vaak terug op gewoontes en gebruiken uit het verleden. Daarvoor is er speciale aandacht voor de oorspronkelijke cultuur.

Verdieping in de achtergrond van de bewoners

Het zorgteam bestaat uit professionals in een mix van verschillende mensen, culturen en spirituele achtergrond. Alle medewerkers hebben met elkaar gemeen dat zij zich verdiepen in elke bewoner en aandacht hebben voor de oorspronkelijke culturele gebruiken van de bewoners. Iedereen mag er zijn. Hierin zien de zorgprofessionals een uitdaging: om samen met familie en de bewoners zelf, vanuit ieders eigen achtergrond een goede invulling te geven aan een waardevolle dag. Iedere dag opnieuw!





*De sfeervolle
ontmoetingsruimte heeft
een warme en gezellige
uitstraling.*

Welzijn



'Wonen als thuis'

Prettig wonen gaat niet alleen over goede woonruimte en voldoende ondersteuning. Minstens zo belangrijk is dat u zich thuis voelt in Het Woolde. Dat u nieuwe sociale contacten opdoet en de ruimte voelt om zelf uw dag in te delen en bezig te zijn met activiteiten waar u zich prettig bij voelt.

Bezig zijn

In het Woolde kunt u 'bezig zijn'. U wordt ondersteund in de behoeftes die u heeft om 'bezig te zijn'. Wat dat ook is. Dat kan individueel zijn, maar ook in een groep. Hierbij worden ook vrijwilligers en mantelzorgers ingezet. Dankzij hen kunnen we een gevarieerd programma samenstellen. We waarderen dat en zijn blij met iedere helpende hand.

Naar buiten

In de veilige tuin met diverse zitjes kunt u heerlijk van de seizoenen genieten. De tuin heeft een rijkdom aan bloemen en planten; ook plantenbakken op hoogte. Een heerlijke plek om even buiten te zijn.

De ontmoetingsruimte

De ontmoetingsruimte is dé plek om buiten de eigen woning andere mensen te ontmoeten. Onder het genot van een kopje koffie of thee bent u er even 'uit'.

Mantelzorger, uw aandacht is onmisbaar

De periode in aanloop naar uw verhuizing naar Het Woolde vraagt mogelijk veel energie van uw mantelzorgers. Ook na de verhuizing is het voor bewoners en hun mantelzorgers even wennen. De bewoner moet wennen aan de nieuwe omgeving en andere routines, de mantelzorger moet eraan

wennen dat de zorgtaken -hoe belastend ze soms ook waren- wegvallen.

U bent weer meer partner, kind, broer of zus, of vriend of vriendin, dan mantelzorger. Terwijl u misschien vermoeid bent van de afgelopen periode, kunt u niet worden gemist. De band tussen gezins- en familieleden en geliefden kunnen en willen we niet vervangen. Uw liefde en aandacht blijft nodig. Regelmatig bezoek, lekker wandelen, een spelletje van vroeger. Een bezoek van de kleinkinderen of ergens op bezoek. Een keer naar theater of bioscoop. Uw oprechte, waardevolle aandacht blijft onmisbaar.

U wilt in Het Woolde wonen

Even (digitaal) binnenkijken

U bent van harte welkom om te kijken of u zich thuis voelt in Het Woolde.

Op www.carintreggeland.nl kunt u alvast een kijkje nemen in Het Woolde.

U heeft een indicatie nodig

Voor wonen met ondersteuning in Carintreggeland Huis Het Woolde heeft u een indicatie nodig. De zorgregelaars van Carintreggeland kennen de mogelijkheden en helpen bij het aanvragen van de indicatie. U bereikt de zorgregelaar via tel.

088 367 70 00.

Zo zit het met de kosten

Met een indicatie betaalt u een inkomensafhankelijke eigen bijdrage, die het Centraal Administratie Kantoor (CAK) vaststelt. Meer informatie op www.hetcak.nl.

De Wet langdurige zorg (Wlz) regelt de kosten van het wonen, de ondersteuning (zorg), schoonmaak en de maaltijden. Eventuele aanvullende diensten en deelname aan bepaalde activiteiten betaalt u zelf.



Faciliteiten in en bij Carintreggeland Huis Het Woolde

- Wifi in de openbare ruimtes
- Een prachtig aangelegde parkachtige tuin
- Parkeerplaatsen op eigen terrein (Woolderesweg en Deldenerstraat)
- Een bushalte op loopafstand
- Een kapsalon in het naastgelegen 'De Hiebendaal'

Meer informatie over Carintreggeland, de 22 huizen en onze andere diensten vindt u op www.carintreggeland.nl

Waardevol leven

Ook wanneer het dagelijks leven moeilijker wordt, ondersteunen wij u zo lang mogelijk in uw zelfstandigheid en onafhankelijkheid. Wij zijn er wanneer u ons nodig heeft, met wat u nodig heeft. Op ieder moment in uw leven.

We zijn er voor u.



Het Woolde
Woolderesweg 53
7555 LH Hengelo
088 367 70 00 (lokaal tarief)
info@carintreggeland.nl
www.carintreggeland.nl